

# Journal du Relais Petite Enfance



Spécial parents • Mars 2023

## ÉDITO

**Le mot de Céline Boursier,  
Vice-présidente à la Petite Enfance et Solidarités**



À vous toutes et tous, Familles du territoire Cœur de Chartreuse,

Accueillir tous les enfants dans les meilleures conditions, au plus près de chez vous est un axe fort de la politique Petite Enfance & Solidarités que je souhaite maintenir et déployer pour répondre à vos besoins !

Ainsi, les animatrices de votre relais petite enfance travaillent en réseau pour permettre aux assistantes maternelles de bénéficier de ressources via le Collectif Ressources Petite Enfance (CRPE), d'avoir accès aux formations, de valoriser leur métier et leurs compétences, grâce aux différents supports de communication déployés. Toutes ces actions se mèneront avec Vous, par votre contribution, d'une façon ou d'une autre.

Le rendez-vous 2023 pour les familles du territoire est l'évènement Salon de la petite enfance fixé à l'automne prochain ! Venez nombreux et en famille !

Pour sa réalisation, je vous convie personnellement aux séances de co-construction. N'hésitez pas à faire part de vos attentes, de vos remarques, de vos propositions : vous êtes les bienvenus.e.s.

## SOMMAIRE

Edito

PAGE 2

- Des baby sitters sur le territoire
- Salon petite enfance et solidarités 2023 à co-construire
- CRPE : activités proposées aux enfants

PAGE 3

- Teaser du CRPE
- Indemnité d'entretien
- Assistantes maternelles : des formations en semaine

PAGE 4

- Accueil des enfants à besoins spécifiques ou en situation de handicap
- Espaces temps mouvement

Contacts



# ÉVÈNEMENTS À VENIR



## DES BABY SITTERS FORMÉS SUR LE TERRITOIRE

Chaque année le PAJ (Pôle Action Jeunes) propose un stage pour les jeunes désireux soit de suivre la voie des métiers de la petite enfance, soit de proposer leurs services en tant que baby sitter.

Ce stage se compose de 2 jours et demi en structures (multi accueil, centre de loisirs...), d'un temps de découverte des jeux, de la littérature enfantine, du développement de l'enfant, des gestes de 1<sup>er</sup> secours...

La session 2023 a eu lieu pendant les vacances de février et une liste de baby sitter est désormais disponible au centre social, au PAJ, dans les structures petite enfance.

N'hésitez pas à solliciter ces jeunes qui ont pris du temps sur leurs vacances de février pour apprendre, découvrir et être plus à même de garder vos enfants.

## SALON PETITE ENFANCE ET SOLIDARITÉ 2023 : À CO-CONSTRUIRE

Un salon Petite Enfance et Solidarité aura lieu le weekend du 13, 14, 15 octobre 2023.

Cet évènement sera riche d'activités pour les enfants, d'ateliers, de stands, de conférences et de tables-rondes pour tous : familles et professionnels sur divers sujets. Pensez à réserver votre weekend pour profiter de cet évènement en famille. Une réunion de préparation ouverte à tous a eu lieu le mercredi 18 janvier. Des professionnels, des élus et autres ont commencé à penser le salon Petite Enfance, car tout est à construire : nombre de jours, lieu, thèmes, communication, intervenants...

Des idées ont émergé, mais il reste encore du travail. Toute personnes intéressée peut participer à la construction de cet évènement. Signaler votre intérêt pour l'organisation ou la proposition de faire un atelier, ou autre, à l'animatrice du relais qui fera remonter le tout lors d'une réunion. Les prochaines auront lieu les **mercredis 5 avril et 28 juin de 18h à 20h**, ouvertes à vos présences et propositions.

## CRPE : DES ACTIVITÉS PROPOSÉES POUR LES ENFANTS

Le CRPE (Collectif Ressources Petite Enfance) regroupe des structures petite enfance du territoire dont le relais pour proposer des actions communes.

Chaque année, les enfants peuvent participer à un spectacle au printemps, un pique-nique avec une matinée de jeux, une intervention dans leur structure et ont plaisir de retrouver les jeux des malles pédagogiques échangées. Ainsi, les autres années, les enfants ont découvert des ateliers de psychomotricité, de cirque, d'alimentation...

Cette année, au programme :

- **Elle e(s)t Moi**. de la compagnie rêve de lune, dès 6 mois - Mercredi 22 mars - 9h à Saint Laurent du Pont - Agora Guiers
- Spectacle CRPE **Soi** de la compagnie Rêves d'elles - Mercredi 26 avril matin au Sappey
- **Le Guiers fait son Cirque** - 1<sup>er</sup> juin matin aux Echelles - salle des fêtes
- Pique-nique du CRPE - Vendredi 9 juin

# INFOS EN +

## INDEMNITÉ D'ENTRETIEN

Depuis le 1<sup>er</sup> janvier 2023, l'indemnité d'entretien calculée sur la base du minimum garanti a augmenté, passant à 3.61 € minimum pour 9h de garde. Ces indemnités sont dues par le particulier employeur par jour de présence. L'employeur doit toujours verser l'indemnité la plus avantageuse pour le salarié.

L'indemnité journalière est donc d'au moins 2,65€. La proratisation de l'indemnité calculée sur la base du minimum garanti (3.61€ /9h x nombre d'heures de garde) devient plus avantageuse à partir de 6h37 de garde. Le montant de l'indemnité proratisable peut augmenter plusieurs fois dans l'année (à chaque augmentation du SMIC) et cette augmentation s'impose, elle est une obligation.

Le site Pajemploi propose un lien vers le site service public qui propose un simulateur du coût de l'entretien en fonction du volume de garde

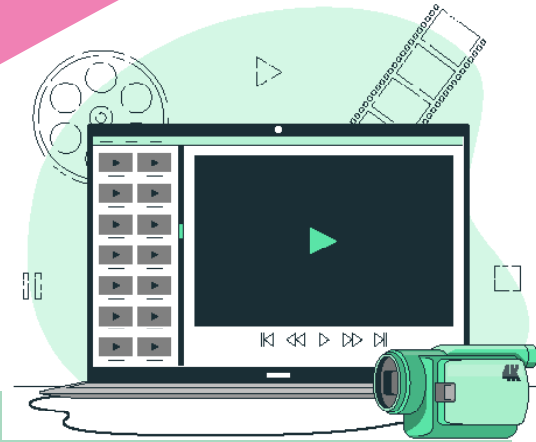
## ASSISTANTES MATERNELLES : DES FORMATIONS EN SEMAINE

Comme tout salarié, l'assistante maternelle a des droits de formations professionnelles pour développer ses compétences, évoluer dans son métier et ainsi mieux répondre aux besoins des parents.

Cette année, le relais petite enfance va proposer des formations sur des thèmes très variés comme la prévention des troubles musculosquelettiques, les signes, l'autisme, les principes snoezelen, l'évolution motrice et sensorielle de l'enfant, les gestes de premiers secours. Ces formations ont lieu généralement sur des samedis, mais certaines peuvent avoir lieu en semaine. Pour cela, l'assistante maternelle vous préviendra à l'avance de son départ en formation pour que vous puissiez vous organiser pour la garde de votre enfant. Il est nécessaire que votre assistante maternelle continue à se former, pensez à lui faciliter cet accès.

Vous retrouverez plus d'informations sur les formations sur le site :

**<https://monenfant.fr/8-questions-pour-comprendre-la-formation-continue-de-l-assistant-maternel>**



## TEASERS DU CRPE

Un teaser (petit film) va être réalisé pendant les temps d'éveil du Relais Petite Enfance. L'objectif est de présenter les activités du Relais, ce qui se vit durant ces temps de partage entre enfants, entre enfants adultes.

L'idée n'est pas de filmer en gros plans les enfants mais bien de saisir des instants de vie. Pour cela, la Communauté de Communes a fait appel à Jean Lavanchy, Photographe-vidéaste à Chambéry intervenant culturels auprès des enfants/jeunes en structures préscolaires, scolaires et universitaires.

Ainsi, lorsque votre assistante maternelle participe à un temps collectif, il se peut que Jean soit là pour filmer le jour J. Nous avons donc besoin de savoir si vous êtes d'accord pour que votre enfant apparaisse sur ce film qui sera, ensuite, utilisé par la Communauté de Communes (visible sur son site, son facebook, éventuellement des actions à destination du grand public comme le Salon Petite Enfance et solidarités d'octobre prochain. **Aucune prise ne sera faite sans votre autorisation écrite** (formulaire transmis via le RPE à votre assistante maternelle).

Ce film a pour vocation de faire découvrir la vie des enfants sur ces moments particuliers des temps collectifs. Cela peut être l'occasion pour vous d'avoir un petit regard sur cet espace de vie que fréquente votre enfant.

Pour toutes vos questions, vous pouvez contacter l'animatrice de votre RPE ou directement Jean Lavanchy Tel : 07 82 63 62 63, [jean.lavanchy.photo@free.fr](mailto:jean.lavanchy.photo@free.fr)



# ON PARLE HANDICAP

## L'ACCUEIL DES ENFANTS À BESOINS SPÉCIFIQUES OU EN SITUATION DE HANDICAP

Soutenir l'accueil des enfants à besoins spécifiques et/ou en situation de handicap, en milieu ordinaire, sur le territoire Cœur de Chartreuse.

L'ensemble des actions prévues et organisées par le Groupe Réseau **Une place pour chacun-e**, ont permis de structurer et de définir les orientations suivantes :

- échanges, partage d'expériences et lien,
- formation pour les membres du réseau et pour les assistantes maternelles,
- temps ouverts à tous sur la thématique (conférence, table ronde, spectacle de sensibilisation...)
- malles pédagogiques,
- **outil-livret** à destination des familles pour le suivi de l'enfant,
- plaquette regroupant les professionnels du réseau.

## ESPACES TEMPS MOUVEMENT

Dans le cadre de la démarche handicap, le Groupe réseau organise, chaque mois sur le territoire, un Espace-Temps Mouvement. Il s'agit d'un concept itinérant dédié aux familles ayant des enfants porteurs de Handicap ou à besoins spécifiques. Vous pourrez avoir dans cet espace un temps de répit, avec des moments d'écoute et d'échanges entre parents, avec des professionnels.

Chaque mois, l'espace temps mouvement se déplace dans des communes différentes, avec des thèmes différents. Le relais vous informe des dates. L'entrée est libre et gratuite Les inscriptions ne sont pas obligatoires, mais conseillées.

Pour plus de renseignements, vous pouvez aussi joindre le référent Handicap :

Par téléphone, au : 07-84-34-85-90

Par mail à : [soutien.enfance@cc-coeurdechartreuse.fr](mailto:soutien.enfance@cc-coeurdechartreuse.fr)

Prochaines dates :

- Samedi 4 mars, à Saint Laurent du pont, de 14h à 18h, **parcours sensoriel**
- Samedi 6 mai, à Saint Pierre d'Entremont, à 17h, Cinébus pour les parents, **atelier signes**
- Samedi 10 juin, sur la communauté de communes, à 10h, **conférence sur les Neurosciences**
- Samedi 17 juillet, à Saint Laurent du Pont, de 16h à 19h, lors du Festy'famille.

## CONTACTS

Animatrice : Laure GALANDRIN

Tel. : 06 59 77 73 56 ou à : [l.galandrin@cc-coeurdechartreuse.fr](mailto:l.galandrin@cc-coeurdechartreuse.fr)

RPE : ZI Chartreuse Guiers - 38380 Entre-deux-Guiers

Animatrice : Magali DOMEYNE

Tel. : 04 76 55 44 41 ou à : [m.domeyne@cc-coeurdechartreuse.fr](mailto:m.domeyne@cc-coeurdechartreuse.fr)

RPE: 2 place du 19 mars - 38380 St-Laurent du Pont

