

ÉCO Chartrousine nomie

Newsletter n° 6 - avril 2026

Lettre Eco

Inscrivez-vous à la newsletter

Retrouvez dans cette newsletter l'actualité économique, la vie des entreprises et associations de professionnels, les événements économiques, les dispositifs pour les entreprises et l'offre foncière locale.

L'Eco Chartrousine est principalement diffusée par e-mail.

- Vous développez un nouveau produit, une nouvelle offre ?
- Vous disposez de foncier / immobilier économique à vendre ?
- Vous souhaitez recevoir la newsletter ? Faire passer une information ?

Contactez la Communauté de Communes : economie@cc-coeurdechartreuse.fr

ACTUALITÉ

Rencontres Territoire Chartreuse : quatre jours pour valoriser l'économie locale

Du 12 au 15 novembre, le Cœur de Chartreuse a vibré au rythme de son économie. Les Rencontres Territoire Chartreuse ont offert quatre jours dédiés à la découverte, au partage et à la mise en réseau des acteurs locaux. Organisées par la Communauté de Communes Cœur de Chartreuse, Déplacer les Montagnes et Les Entrepreneurs en Chartreuse, en partenariat avec le Parc Naturel Régional de Chartreuse et l'Office de tourisme de Chartreuse, ces journées ont mis en lumière la diversité des savoir-faire agricoles, artisanaux, industriels, touristiques et commerciaux.

19 entreprises ouvrent leurs portes

19 entreprises locales ont accueilli le public dans leurs ateliers, usines, fermes ou locaux. Artisanat, industrie, agriculture, commerce et tourisme : la diversité des secteurs représentait parfaitement la richesse de l'économie locale. Si la fréquentation du grand public a parfois été en deçà des attentes, les participants ont salué la qualité des échanges et l'opportunité unique de découvrir les coulisses des entreprises.

Des temps d'information et d'échange

Les Rencontres Territoire Chartreuse ont également proposé trois matinées thématiques : robotique et impression 3D, création et reprise d'entre-



prise, rénovation énergétique. Chaque session a permis aux visiteurs de s'informer et de dialoguer de manière privilégiée avec les acteurs locaux.

Côté professionnels, la table ronde sur l'intelligence artificielle, animée par un intervenant de la CCI de Savoie, a été très suivie. Elle a éclairé les enjeux concrets de cette technologie et permis de mieux comprendre ses opportunités comme ses risques pour les entreprises du territoire.

Une soirée entrepreneurs en point d'orgue

Le temps fort de l'événement fut sans conteste la soirée réseau à Saint-Laurent-du-Pont, qui a réuni près de 75 chefs d'entreprise et entrepreneurs. Sans discours ni présentation, cette rencontre conviviale, dans une salle aménagée par Déplacer les Montagnes, a favorisé les échanges informels dans une ambiance chaleureuse et détendue. Un cadre idéal pour dialoguer, tisser des liens et développer les synergies entre acteurs économiques du territoire. Ces quatre jours ont confirmé la vitalité et la diversité de l'économie en Chartreuse. Entre découvertes, échanges et rencontres, l'événement a renforcé l'esprit de coopération et la fierté d'appartenance qui animent les entrepreneurs du territoire — un moteur pour l'avenir du Cœur de Chartreuse.



ZI Chartreuse-Guiers : ça bouge

MBTM rejoint Chartreuse-Guiers

Après plus de 25 ans passés à Saint-Laurent-du-Pont, MBTM – Mellet Billon Travaux en Montagne – s’apprête à changer d’adresse. Fondée en 1998 et spécialisée dans les travaux de montagne, l’entreprise va s’implanter sur la Zone Industrielle Chartreuse -Guiers.

Les locaux actuels étant devenus trop étroits, une partie du matériel est aujourd’hui stockée chez un voisin, l’entreprise Botta. Le futur site, dont les travaux ont démarré mi-février, offrira à MBTM l’espace nécessaire à son activité et à sa croissance. Sur une surface totale de 6 300 m², le projet prévoit des bureaux, un magasin de matériel,

un garage poids lourds et un atelier dédié à la maintenance des remontées mécaniques : des espaces plus vastes et mieux définis. L’emménagement est prévu pour fin 2026 - début 2027.

Dans sa recherche de nouveaux locaux, MBTM tenait à rester en Chartreuse, un choix motivé par la proximité avec le lieu de vie de ses salariés permanents et par la position stratégique du territoire, au carrefour de Grenoble, Chambéry, les deux Savoies et l’Oisans.

+ d’infos :

<https://www.mbtm.fr>



Multibase™ agit pour l’eau

Multibase™, un business au sein du groupe DuPont et certifiée ISO 14001 depuis 2006, a mis en service début 2026 un nouveau process interne de traitement de ses eaux industrielles. Un projet ambitieux, d’un montant de 1,5 million d’euros, subventionné à hauteur de 584 600 € par l’Agence de l’eau Rhône Méditerranée Corse.

En 2020, l’entreprise a constaté une dégradation de la qualité de ses eaux liée à l’évolution de sa gamme de produits. Décidée à relever le défi en interne, Multibase™ a mené trois essais pilotes entre 2021 et 2023, afin d’identifier la solution la plus efficace. Le troisième essai s’étant avéré concluant, le projet a été affiné en 2024 : appels d’offres, conception du bâtiment avec l’architecte et dépôt du permis de construire.

La construction et la mise en place du

process ont été réalisées en 2025. Pour l’heure, l’eau traitée est renvoyée au bassin de rétention avant d’être dirigée vers la rivière, tandis que les polluants sont éliminés comme déchets industriels dangereux. Une cuve de stockage d’eau propre a été prévue, avec pour objectif, à terme, de réutiliser l’eau filtrée dans le fonctionnement industriel.

Les équipes s’approprient désormais le process : création des procédures, formation et ajustements. Ce projet illustre la volonté de Multibase™ de maîtriser son impact environnemental et de renforcer sa démarche de développement durable.



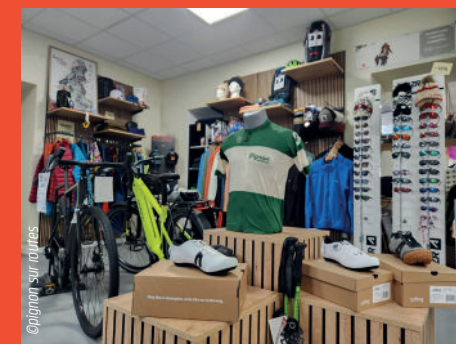
Pignon sur Routes

Le repère des amoureux de nature, de vélo, de rando et de Chartreuse

À Saint-Pierre-d’Entremont, Sébastien et Stéphanie Vandecasteele et Léandre Léger ont repris le magasin Entre-Monts Vélo pour lui donner un nouveau souffle sous le nom de Pignon sur Routes, un lieu pensé pour tous les amateurs de plein air.

Avec son triptyque « Vélo, Rando, Ravito », Pignon sur Routes se veut un camp de base pour explorer la Chartreuse :

- Vélo : location, vente et réparation de vélos, conseils et équipements adaptés à toutes les pratiques ;
- Rando : matériel, textiles et accessoires pour randonnées, raquettes ou via ferrata ;
- Ravito : un espace café et petite restauration locale pour se détendre, échanger et partager autour de la nature.



L’enseigne propose également des sorties encadrées, permettant aux passionnés de découvrir le territoire autrement. Avec des conseils personnalisés et un accueil convivial, Pignon sur Routes se positionne comme un point de rendez-vous incontournable pour tous ceux qui veulent profiter de la nature et du sport en Chartreuse.

Projet accompagné par Initiative Pays Virois et soutenu par la Communauté de Communes Cœur de Chartreuse et la Région Auvergne-Rhône-Alpes.

+ d’infos :

138 route du Dauphiné,
Saint-Pierre-d’Entremont
www.pignonsurroutes.fr

Nouveau sur le territoire

L'Auberge du Guiers

Reprise du Relais Savoyard aux Échelles

Originaires des Échelles, Nelso Vieira et Inès Legrand reprennent le Relais Savoyard, qui devient désormais l'Auberge du Guiers. Réouvert depuis le 9 mars, le restaurant conserve son service du lundi au vendredi midi et élargit ses horaires en accueillant désormais les clients jeudi et vendredi soir ainsi que le samedi toute la journée. Au menu : un menu du jour et une carte privilégiant les produits locaux.

Accompagné par Initiative Savoie et soutenu par la Communauté de Communes Cœur de Chartreuse et la Région Auvergne-Rhône-Alpes.

**443 Rue J. J. Rousseau,
Les Échelles
04 79 60 05 28**



L'encre du Guiers

Une librairie à Saint-Laurent-du-Pont

Frédérique Abello vient d'ouvrir la librairie L'Encre du Guiers à Saint-Laurent-du-Pont. On y trouve littérature, essais, beaux livres, BD, mangas, ouvrages jeunesse et livres sur la montagne, la nature, la transition et la Chartreuse.

Prochainement, la librairie proposera également ateliers, animations et rencontres avec des autrices et auteurs.

Accompagné par Initiative Pays Voironnais et soutenu par la Communauté de Communes Cœur de Chartreuse et la Région Auvergne-Rhône-Alpes.

**16 rue Pasteur,
Saint-Laurent-du-Pont
lencredugiers.fr**



Céline & François

Artisanat, qualité et saveurs locales

Céline Caburet et François Deroux ont repris la boulangerie Hartmann de Saint-Joseph-de-Rivière. Lui est spécialiste en boulangerie, elle en pâtisserie : un duo complémentaire au service du goût !

Ils ont à cœur de proposer des produits 100% maison, élaborés à partir d'ingrédients locaux et de saison, et sans additifs. Une belle reprise qui valorise à la fois le savoir-faire artisanal et les circuits courts.

Accompagné par Initiative Pays Voironnais

**1073 route de Chartreuse,
Saint-Joseph-de-Rivière**



L'Auberge du Grand Jet

Restaurant bistronomique

Inaugurée le 19 mars, l'Auberge du Grand Jet a rouvert ses portes à Saint-Joseph-de-Rivière. À la tête du projet, la cheffe Eloïse Napoli, tombée sous le charme du lieu et de son authenticité, redonne vie à cette adresse emblématique avec passion et exigence. Avec son équipe, elle propose une cuisine bistronomique, créative et de saison, élaborée à partir de produits frais et de saison soigneusement sélectionnés. L'établissement accueille les clients le midi du lundi au vendredi, ainsi que les jeudi, vendredi et samedi soirs, et peut être privatisé pour des événements.



**3548 Route de Chartreuse,
Sous-Crossey
Saint-Joseph-de-Rivière
06 27 22 68 91**

Soutenue par la Communauté de Communes Cœur de Chartreuse et la Région Auvergne-Rhône-Alpes

Saveurs de Chartreuse

Traiteur, plats à emporter, événements

Matis Gauquelin et Ilona Sellies lancent Les Saveurs de Chartreuse, un service de traiteur et plats à emporter à Saint-Laurent-du-Pont. Leur activité, qui inclut également la livraison et des prestations événementielles sur mesure, enrichit l'offre de restauration laurentinoise.

Accompagné par Initiative Pays Voironnais

**71 avenue Victor Hugo,
Saint-Laurent-du-Pont**



Zone d'activité du Moulin Neuf

Des lots encore disponibles

La Zone d'activité du Moulin Neuf, aménagée sur le site de l'ancienne papeterie à Entre-Deux-Guiers, arrive au terme de ses travaux d'aménagement.

Les réseaux d'eau potable et d'assainissement sont désormais en place. La mise en service de l'électricité est prévue début juin, permettant aux futurs acquéreurs de disposer de l'ensemble des réseaux nécessaires à l'implantation de leurs activités.

La commercialisation des parcelles a débuté. Cinq lots sur les neuf prévus sont d'ores et déjà réservés. Quatre lots restent disponibles, avec des surfaces comprises entre 1 000 et 1 200 m².

Les premières constructions sont attendues à partir de janvier 2027.

+ d'infos : Florent Langlois economie@cc-coeurdechartreuse.fr



Installez votre bureau au Pôle Tertiaire

Hôtel d'entreprises

La Communauté de Communes Coeur de Chartreuse met à disposition des bureaux à louer au sein du Pôle Tertiaire.

Chaque bureau de 13 m² est accessible 24h/24 et 7j/7 par serrure connectée, non meublé, dans un bâtiment récent, équipé de la fibre, avec parking et borne de recharge pour véhicule électrique.

Le tarif est de 146 € HT / m² par an.

Pour répondre aux besoins des entreprises plus importantes, il est possible de regrouper plusieurs bureaux, offrant ainsi une surface plus étendue. Une solution pratique, moderne et flexible pour installer son activité professionnelle au cœur de la Chartreuse.

+ d'infos : Florent Langlois economie@cc-coeurdechartreuse.fr



Subventions

Prévention des risques ergonomiques

L'Assurance Maladie – Risques professionnels propose une subvention "Prévention des risques ergonomiques" pour financer des investissements visant à réduire les risques liés à la manutention ou aux postures de travail.

Si vous envisagez l'achat d'un équipement ergonomique (plan de travail réglable, dispositif de transfert, matériel roulant, etc.), votre projet est peut-être éligible.

Consultez la liste complète des équipements éligibles et déposez votre dossier sans tarder : les budgets sont rapidement attribués !



+ d'infos

<https://www.ameli.fr/entreprise/sante-travail/prevention/aides-financieres>

Appels à projets LEADER

Les appels à projets du programme européen LEADER (Liaison Entre Actions de Développement de l'Économie Rurale) sont actuellement ouverts. Porté par le Parc Naturel Régional de Chartreuse pour la période 2023-2027, LEADER est un dispositif de financement dédié aux projets de développement des territoires ruraux.

Ces appels à projets peuvent concerner différents domaines (économie locale, tourisme, services, transitions, coopérations...) et s'adressent aux entreprises, associations et collectivités souhaitant développer un projet sur le territoire.

La liste complète des appels à projets est disponible sur le site du Parc. Pensez à vérifier si votre activité peut être éligible à ce dispositif de financement.



+ d'infos

Marion Hézard

marion.hezard@leader-lacs-montagnes.com

Directeur de la publication : Anne Lenfant
Imprimerie Ruzzin, 2 rue du 8 mai 1945, 38430 Moirans
Rédaction: Benedicte Depois
Diffusion: Communauté de Communes Coeur de Chartreuse
Tiré à 300 exemplaires
Conception: Pulséva