



ET CHEZ NOUNOU !



Les assistant(e)s maternel(le)s du territoire Cœur de Chartreuse illustrent la Charte **nationale pour l'accueil du jeune enfant**

DIX GRANDS PRINCIPES POUR GRANDIR EN TOUTE CONFIANCE

1. Pour grandir sereinement, j'ai besoin que l'on m'accueille quelle que soit ma situation ou celle de ma famille.
2. J'avance à mon propre rythme et je développe toutes mes facultés en même temps : pour moi, tout est langage, corps, jeu, expérience. J'ai besoin que l'on me parle, de temps et d'espace pour jouer librement et pour exercer mes multiples capacités.
3. Je suis sensible à mon entourage proche et au monde qui s'offre à moi. Je me sens bien accueilli.e quand ma famille est bien accueillie, car mes parents constituent mon point d'origine et mon port d'attache.
4. Pour me sentir bien et avoir confiance en moi, j'ai besoin de professionnel.le.s qui encouragent avec bienveillance mon désir d'apprendre, de me socialiser et de découvrir.
5. Je développe ma créativité et j'éveille mes sens grâce aux expériences artistiques et culturelles.
6. Je m'ouvre au monde par la richesse des échanges interculturels. Le contact réel avec la nature est essentiel à mon développement.
7. Fille ou garçon, j'ai besoin que l'on me valorise pour mes qualités personnelles, en dehors de tout stéréotype. Il en va de même pour les professionnels.le.s qui m'accompagnent. C'est aussi grâce à ces femmes et ces hommes que je construis mon identité.
8. J'ai besoin d'évoluer dans un environnement beau, sain et propice à mon éveil.
9. Pour que je sois bien traité.e, il est nécessaire que les adultes qui m'entourent soient bien traités. Travailler auprès des tout-petits nécessite des temps pour réfléchir, se documenter et échanger entre collègues et avec d'autres intervenants.
10. J'ai besoin que les personnes qui prennent soin de moi soient bien formées et s'intéressent aux spécificités de mon très jeune âge et de ma situation d'enfant qui leur est confié par mon ou mes parents.

1. Pour grandir sereinement, j'ai besoin que l'on m'accueille quelle que soit ma situation ou celle de ma famille.



Écouter, rassurer et accompagner les parents sereinement.

environnement



Penser avec le cœur

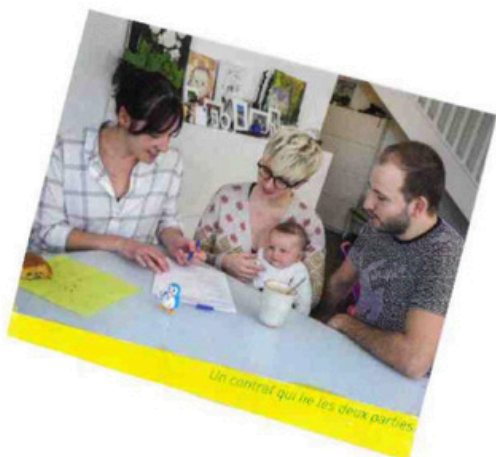


Un dialogue régulier avec la famille est indispensable.

Il faut être soi-même pour pouvoir aimer



L'enfant joue plus facilement s'il vous suit à proximité.



Un contrat qui lie les deux parties.



Un chez-soi est fait d'amour et de rêves

(Ralph Waldo Emerson)

2. J'avance à mon propre rythme et je développe toutes mes facultés en même temps : pour moi, tout est langage, corps, jeu, expérience. J'ai besoin que l'on me parle, de temps et d'espace pour jouer librement et pour exercer mes multiples capacités.



ce que je suis.



découverte de soi.



À hauteur d'enfants



Mettre à disposition de l'enfant tout type de jeu sans considération de sexe.

3. Je suis sensible à mon entourage proche et au monde qui s'offre à moi. Je me sens bien accueilli.e quand ma famille est bien accueillie, car mes parents constituent mon point d'origine et mon port d'attache.



La transmission se fait souvent oralement en fin de journée.

**Accueillir
une fratrie**



4. Pour me sentir bien et avoir confiance en moi, j'ai besoin de professionnel.le.s qui encouragent avec bienveillance mon désir d'apprendre, de me socialiser et de découvrir.



À l'écoute de notre coeur



UNE ASSISTANTE MATERNELLE TÉMOIGNE

« J'ai observé pendant plusieurs semaines la petite Lilas, un an, jouant avec une boîte à formes. Elle est passée par plusieurs étapes pour mettre la forme dans l'orifice correspondant. En explorant le jeu, en le manipulant, elle a réussi à faire entrer la bonne forme dans le bon trou. »



5. Je développe ma créativité et j'éveille mes sens grâce aux expériences artistiques et culturelles. Je m'ouvre au monde par la richesse des échanges interculturels.



initiatives



Richesse

Oser



"Quand on est curieux, tout devient une source d'inspiration."



S'éveiller



L'enfant choisit son matériel pour apprendre

S'émerveiller



6. Le contact réel avec la nature est essentiel à mon développement.



« La plus petite découverte permet de dessiner le monde. »



Jouer avec la nature



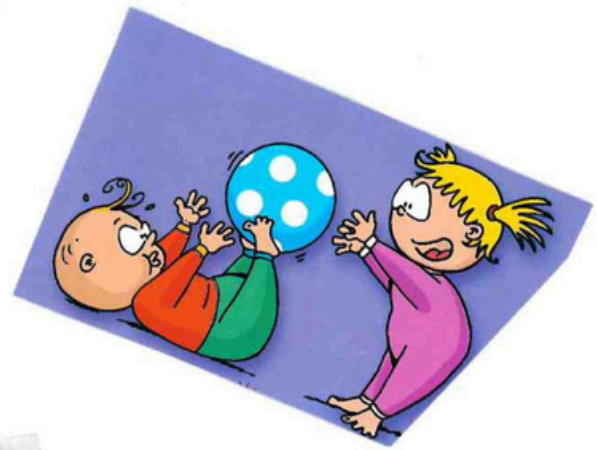
7. Fille ou garçon, j'ai besoin que l'on me valorise pour mes qualités personnelles, en dehors de tout stéréotype. Il en va de même pour les professionnel.le.s qui m'accompagnent. C'est aussi grâce à ces femmes et à ces hommes que je construis mon identité.



Diversité



Valoriser le métier d'assistante maternelle



8. J'ai besoin d'évoluer dans un environnement beau, sain et propice à mon éveil.



Observer
pour mieux accompagner



9. Pour que je sois bien traité.e, il est nécessaire que les adultes qui m'entourent soient bien traités. Travailler auprès des tout-petits nécessite des temps pour réfléchir, se documenter et échanger entre collègues comme avec d'autres intervenants.

La PMI

Charte d'accueil

Pourquoi
accueil ?

Savoir-être

Des professionnels
bien entourés

Savoir-faire



réseau

Reconnaissance professionnelle

questions

- POURQUOI
- OÙ
- COMMENT
- QUAND
- QUI
- QUOI

Le RPE

Accueil du jeune enfant

Savoir Pro

formation

des collègues

Le savoir
mérite d'être partagé

Assistante maternelle, c'est un métier !

10. J'ai besoin que les personnes qui prennent soin de moi soient bien formées et s'intéressent aux spécificités de mon très jeune âge et de ma situation d'enfant qui leur est confié par mon ou mes parents.

ACCUEILLIR UN ENFANT

De la théorie à la pratique :

L'espace sensori-moteur

« L'enfant aime être regardé
comme l'adulte aime être
écouté. »

Apprendre des autres

Les fondamentaux

Soif de découvertes !

Bébé est une personne

Jouer avec



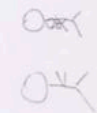
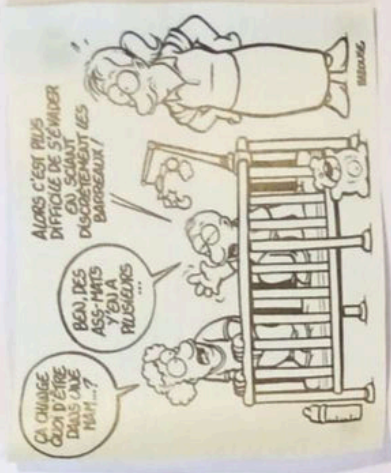
Formation continue

Une rencontre



CHARTRE DE QUALITÉ

pour les Maisons d'assistants maternels (MAM)



CNV Employeurs
Contrats Employés

JEUX LIBRES

DIFFÉRENCES

RYME DE L'ENFANT

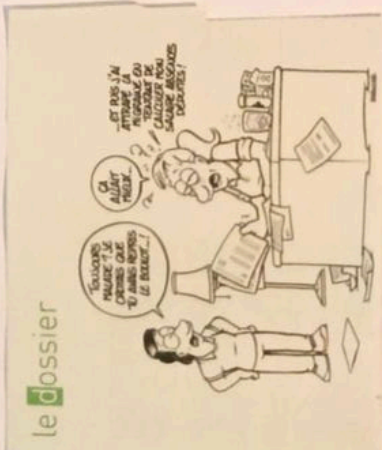


MENSUALISATION

CAF

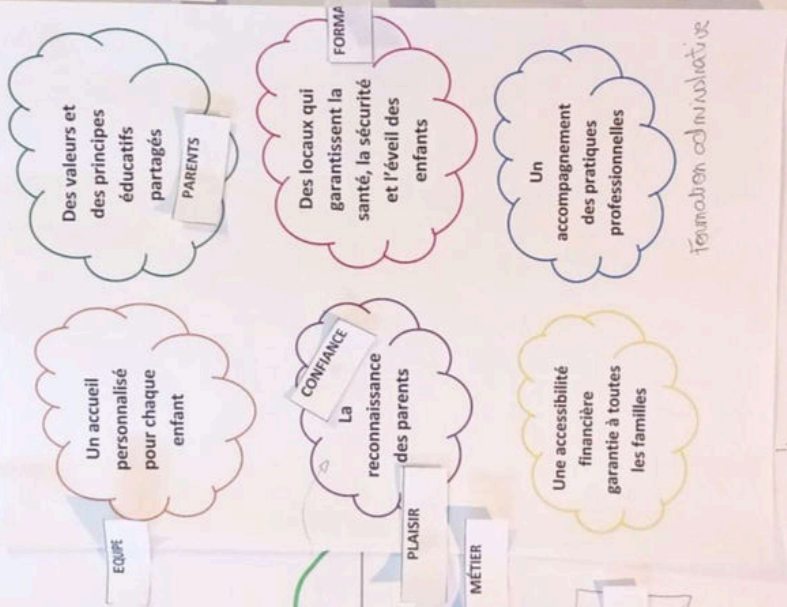
PAIEMENT

BUDGET



le dossier

Le salaire en cas d'absence non rémunérée



Equipe

COLLEGUES

SORTIES

PARTAGE

ACTIVITÉ

MOTRICITÉ

NORMES

BESOINS

TERRITOIRE

Responsabilité sociale

1^{ER} SECOURS

AGREMENT

PMI

PROFESSIONNEL

Formation administrative

→ pas encore assez

Peu d'aide pour les parents en congé parental donc pas accessible pour tous...