

Questions du moment avec le Président, Denis SEJOURNE



En quoi consiste la prise de compétence GEMAPI au 1^{er} janvier 2018 ?

La compétence GEMAPI (gestion des milieux aquatiques et prévention des inondations), issue de la loi NOTRe, concerne comme son nom l'indique, l'aménagement et la gestion des cours d'eau sur notre territoire dans un objectif de prévention de l'écosystème faune-flore, mais aussi bien sûr la protection des populations face aux risques d'inondation. Les enjeux de cette compétence sont très importants comme en attestent les récentes inondations qui sont survenues dans notre pays mettant en danger les riverains et générant de nombreux dégâts matériels.

Comment s'organise la prise de compétence sur le bassin versant du Guiers ?

La compétence s'organise autour des bassins versants ; sur notre Communauté de Communes, les communes de Saint Thibaud de Couz et Saint Jean de Couz sont sur le bassin versant du lac du Bourget et toutes les autres communes sur celui du Guiers. Des syndicats intercommunaux regroupant l'ensemble des communes concernées par un bassin versant, gèrent cette compétence. Pour notre Communauté de Communes il s'agit du SIAGA pour le Guiers et du CISALB pour le lac du Bourget.

La Communauté de Communes Cœur de Chartreuse sera-t-elle représentée ?

Oui, bien sûr : pour le CISALB, nous attendons des informations complémentaires. Pour le SIAGA, notre collectivité détiendra 8 délégués sur les 20 représentants des 5 intercommunalités qui composeront le conseil syndical.



2 ZI Chartreuse Guiers
Pôle tertiaire
38380 Entre-deux-Guiers
04 76 66 81 74

Agenda

• 11 mars 2018 de 9h30 à 11h30

Chartreuse Sud, un territoire sous influence
métropolitaine

Saint-Laurent du Pont

Des étudiants en Master 1 de l'ENS de Paysage de Versailles présente leur étude sur la réflexion paysagère sur le massif sud de la Chartreuse, salle de la Cartusienne.

• 16 mars 2018 à 20h30

Théâtre aux Entremonts "Narcisse : cliquez sur j'aime"

Saint-Pierre d'Entremont

Coup de cœur de la programmation !

Musicien, vidéaste, poète, champion de France de slam en 2013, Narcisse jongle avec les mots, à l'endroit, à l'envers ; il étonne, touche, fait rire et grincer des dents.

• Du 16 au 18 mars 2018

Salon des vins et produits du terroir

Saint-Laurent du Pont

Toutes les grandes régions viticoles de France, ainsi que de nombreux producteurs du terroir, seront présents à la salle du Revol à St Laurent du Pont, pour faire découvrir et déguster ce qui fait la renommée de la Chartreuse mais aussi de bien des régions.

• 23 mars 2018 à 20h30

Concert STONE d'après Starmania

Saint-Joseph de Rivière

La Cie Vocale présente STONE d'après Starmania dans un concert au profit du don du sang bénévole.

• 24 mars au 8 avril 2018

Opération Tous au compost

Sites de compostage de proximité du territoire

Le programme des animations est accessible sur le site internet de la Communauté de Communes Cœur de Chartreuse

• 29 avril 2018

Trail des 3 couvents

Saint Laurent du Pont

Organisé par le sou des écoles de Saint Laurent du Pont. Cette course propose 3 parcours atypiques avec vue sur les trois monastères emblématiques de la Chartreuse.

euros

18 680

c'est
l'économie
réalisée par
la collectivité sur son
budget communication
en 2017

Festi'nordic 2018

Le Festi'nordic, organisé par Savoie Mont Blanc, en partenariat avec la Communauté de Communes Cœur de Chartreuse, s'est tenu, samedi 13 janvier sur le site nordique du Désert d'Entremont.

Débutants ou pratiquants confirmés, en famille, entre amis ou en solo, ils sont venus très nombreux s'initier en toute sécurité au ski et aux glisses nordiques. Les inscriptions aux différents ateliers révèlent la participation de plus de 500 personnes !

Ces ateliers ont permis de profiter des activités proposées, ski de fond en skating et classique, biathlon, airboard, fatbike, ski raquettes, kermesse nordique, découverte de l'espace nordique en raquette, promenade en traîneau à chiens pour les toutpetits, ski orientation et luge.

Plus d'informations sur l'espace nordique des Entremonts via : www.entremonts.fr

Cérémonie des vœux 2018

Le 25 janvier dernier a eu lieu la cérémonie des vœux du Président, Denis SEJOURNE, à l'ensemble des partenaires institutionnels, économiques et sociaux de la Communauté de Communes Cœur de Chartreuse.

Plus de 150 personnes étaient présentes.

Ce fut l'occasion pour la collectivité de rappeler les objectifs de cette année 2018 et présenter les projets structurants en cours et ceux à venir.

Retrouver le discours du Président sur notre site : www.coeurdechartreuse.fr

La Communauté de Communes s'équipe en véhicules électriques

La Communauté de Communes Cœur de Chartreuse, dans le cadre de la démarche TEPCV (territoire à énergie positive et croissance verte) a équipé ses services de véhicules électriques.

Parmi la flotte de la collectivité, vous pourrez donc croiser : la camionnette du relais assistants maternels, les deux voitures de service et les deux vélos à assistance électrique pour les déplacements de courtes distances.

La Communauté de Communes souhaite ainsi promouvoir l'utilisation de ce type de véhicules plus respectueux de notre environnement.



1 © Communauté de Communes Cœur de Chartreuse



2 © Communauté de Communes Cœur de Chartreuse



3 © Communauté de Communes Cœur de Chartreuse

Retour en images

- 1 - Critérium national jeunes de ski bosses 2018 à Saint Pierre de Chartreuse
- 2 - Jules Lapierre, champion ski nordique
- 3 - Cérémonie des vœux 2018
- 4 - Festi'nordic 2018

Critérium national jeunes de ski bosses

Le 18 février dernier a eu lieu le critérium national de jeunes de ski bosses à Saint Pierre de Chartreuse. Ce fut également l'occasion d'inaugurer le stade de bosses permanent créé en l'honneur de Philippe Bron (natif du massif de Chartreuse), champion du monde de la discipline en 1984 et 85 et détenant plusieurs titres en tant qu'entraîneur dont le titre olympique en 1992 avec Edgar Grospron.

Plus de 80 jeunes étaient inscrits pour cette nouvelle édition.

Jules LAPIERRE dans la cour des grands

Après avoir découvert le Tour de ski fin décembre 2017, Jules Lapierre a remporté vendredi 02 février la médaille d'argent du skiathlon aux Mondiaux moins de 23 ans à Goms en Suisse.

Puis s'est envolé pour PyeongChang où il a disputé ses premiers Jeux Olympiques, Jules Lapierre s'est placé 15^{ème} au skiathlon.

N'hésitez pas à suivre les résultats de Jules LAPIERRE sur notre site : www.coeurdechartreuse.fr

Accueil d'enfants en situation de handicap et besoins spécifiques

Mardi 16 janvier 2018, environ 30 personnes se sont retrouvées pour la première séance du groupe «RESEAU» : motivations et engagements ont été à l'honneur de ce temps de travail.

La multiplicité des provenances a confirmé l'intérêt partagé sur la thématique : familles, institutions, professionnelles du milieu spécialisé et du milieu ordinaire.

Le travail de groupe, abordé en fin de séance, a permis de conforter les axes de travail : la création d'un répertoire à l'échelle du territoire, l'engagement sur une dynamique commune et l'élaboration d'un programme de formation collaboratif.

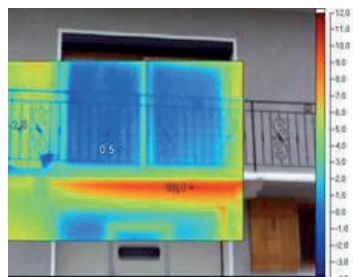
La prochaine séance de travail est prévue courant mars, vous en serez informés et vous êtes d'ores et déjà attendus.

Ouvert à tous sur inscription par mail : soutien.enfance@cc-coeurdechartreuse.fr

Soirées thermographiques et rendez-vous info énergie

Retour sur les soirées

Dans le cadre de sa démarche de sensibilisation aux économies d'énergies, la Communauté de Communes Coeur de Chartreuse, en partenariat avec l'ASDER et l'AGEDEN a organisé des soirées thermographiques, les 20 et 23 février à Saint Laurent du Pont et Saint Pierre de Chartreuse.



Les participants, à l'aide d'une caméra thermique, ont ainsi pu observer les secteurs de déperdition de chaleur des bâtiments. Cette balade s'en est suivie d'un retour en salle et d'échanges sur la rénovation énergétique de l'habitat, les solutions techniques et les aides financières.

Les rendez-vous Info énergie ont été pris en suivant.

Prêt de thermo-kit

Suite à ces rencontres, les habitants du territoire ont la possibilité d'emprunter un thermo-kit auprès des services de la Communauté de Communes Coeur de Chartreuse jusqu'à mi-mars 2018.

Cette malette composée de différents outils de mesure (température, hygrométrie, luminosité, caméra thermique et mètre laser) vous permettra de mieux connaître votre logement et de pister les pertes de chaleur. Les éléments de ce pré-diagnostic de votre logement seront ensuite analysés sur rendez-vous avec un conseiller de l'ASDER ou AGEDEN.

Pour le réserver, contactez nous par téléphone au : [04 76 66 81 74](tel:0476668174)

Une société citoyenne de production d'énergie renouvelable en Coeur de Chartreuse ?

Le 26 février dernier, une réunion publique était organisée par la Communauté de Communes Coeur de Chartreuse. A cette occasion, deux sociétés citoyennes des territoires voisins ont partagé leur expérience réussie, et l'actualité de leurs projets en Grésivaudan et en Voironnais. De quoi donner et impulser de l'énergie pour qu'émerge un projet local et citoyen sur le territoire Coeur de Chartreuse !

Plus d'informations

Les centrales villageoises ou sociétés citoyennes de production d'énergie qu'est-ce que c'est ? Retrouvez toutes les informations sur notre site internet www.coeurdechartreuse.fr, rubrique énergie ou par téléphone au : [04 76 66 81 74](tel:0476668174)

4 109 tonnes

d'ordures ménagères ont été collectées en 2017, c'est 30 tonnes de plus qu'en 2016 !

TRIONS D'AVANTAGE EN COEUR DE CHARTREUSE !

Sur la toile

PLUi

Orientations PADD



Retrouvez toutes les informations sur la mise en œuvre du PLUi et les quatre orientations du Plan d'Aménagement et de Développement Durables, sur notre site internet :

www.coeurdechartreuse.fr

Sports d'hiver



Ski alpin et nordique

Les domaines skiables du Coeur de Chartreuse et des Entremonts sont encore ouverts, profitez-en ! Plus d'informations sur :

www.ski-alpin-chartreuse.com
www.entremonts.fr



A noter

Les missions du SPANC étendues à l'ensemble de la collectivité

Fin de contrat

Depuis le 1^{er} janvier 2018, le personnel de la Communauté de Communes Cœur de Chartreuse assure les missions de contrôles sur la commune de Miribel-Les-Echelles au même titre que sur l'ensemble de la communauté de communes. Le contrat avec la SAUR ayant été repris en direct et par anticipation par le service SPANC Cœur de Chartreuse.

Rappel des missions du service

Le service SPANC :

- diagnostic et contrôle le bon fonctionnement des ouvrages d'assainissement non collectif,
- contrôle de la conception et de l'implantation des ouvrages d'assainissement non collectif,
- contrôle de la bonne réalisation des ouvrages d'assainissement non collectif,
- conseil et accompagnement dans les démarches administratives.



Contact

Pour toutes demandes de renseignements ou d'interventions, il est désormais impératif de contacter le service SPANC de la Communauté de Communes Cœur de Chartreuse au [04.76.66.65.27](tel:04.76.66.65.27) ou à f.laurendon@cc-coeurdechartreuse.fr ou sur le site internet : www.coeurdechartreuse.fr

Chartreuse Pratique

Formation compostage-paillage

Vos végétaux et déchets de cuisine sont une ressource ! Pour tout savoir sur le compostage et le paillage, la Communauté de Communes Cœur de Chartreuse organise 2 sessions de formation :

- vendredi 1^{er} juin 2018, de 14h à 17h
- samedi 9 juin 2018, de 9h à 12h

Plus d'informations, contacter le service déchets par mail à p.menard@cc-coeurdechartreuse.fr ou au [04 76 66 65 24](tel:04.76.66.65.24)

Mise à disposition composteurs/ lombricomposteurs

Les beaux jours arrivent et chacun va regagner son jardin ! Afin de valoriser vos végétaux et vos déchets de cuisine, la Communauté de Communes Cœur de Chartreuse met à votre disposition des composteurs en bois d'environ 600 L, pour un prix de 20 €. Et pour celles et ceux qui vivent en appartement, essayez-vous au lombricompostage !

Plus d'informations, contacter le service déchets par mail à p.menard@cc-coeurdechartreuse.fr ou au [04 76 66 65 24](tel:04.76.66.65.24)

Non-compactage et non-imbrication des emballages

Une fois triés par vos soins, les emballages sont dirigés vers le centre de tri de Chambéry. Afin d'optimiser la séparation mécanique et manuelle des différents matériaux, merci de ne pas imbriquer vos emballages et d'éviter de les compacter.

Plus d'informations, contacter le service déchets par mail à p.menard@cc-coeurdechartreuse.fr ou au [04 76 66 65 24](tel:04.76.66.65.24)

Bébébus : des places disponibles

Vous recherchez un mode de garde pour vos enfant de **0 à 3 ans** ? Contactez le service enfance de la Communauté de Communes Cœur de Chartreuse pour connaître le bébébus et inscrire votre enfant. Le **bébébus** c'est une **halte-garderie itinérante** présente sur les communes de : Miribel les Echelles (lundi), Saint-Christophe sur Guiers (mardi & jeudi) et Saint-Pierre d'Entremont (vendredi).

L'équipe de professionnelles accueille les enfants, de 8h30 à 16h30, et les accompagne avec bienveillance en suivant leur rythme et leur âge.

Pour connaître les modalités d'inscription, contacter le bébébus au : [06 85 93 04 53](tel:06.85.93.04.53)

Directeur de publication : Denis SEJOURNE

ISSN : 2493-5263

Périodicité : bimestrielle

Imprimeur : Imprimerie Ruzzin - 2 rue du 8 mai 1945 - 38430 MOIRANS

Rédaction : CC Cœur de Chartreuse

Photos : CC Cœur de Chartreuse

Diffusée par La Poste à 8000 exemplaires

Maquette et mise en page : CC Cœur de Chartreuse