

1 Les Petits Appareils en Mélange (PAM)

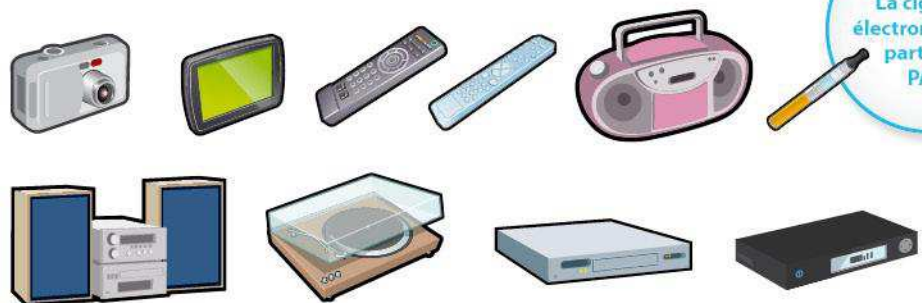
Depuis le 1^{er} janvier 2015, tous les équipements informatiques (hors écrans) et les câbles sont à intégrer dans le contenant PAM.



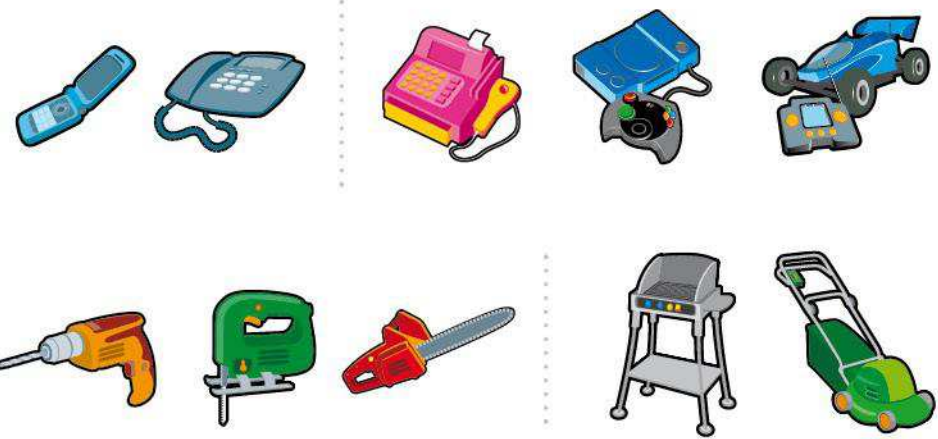
- Informatique (disques durs, cartes électroniques, connectiques, unités centrales, imprimantes, scanners...)
- Câbles, multiprises
- Petit électroménager (entretien, cuisine, salle de bains)
- Électronique Grand Public (appareils photo, GPS, télécommandes, chaînes Hi-Fi, cigarettes électroniques, lecteurs DVD...)
- Téléphonie
- Loisirs, jouets électriques
- Outillage de bricolage et de jardinage



Les micro-ondes et les mini-fours vont dans le contenant PAM.



Nouveau ! La cigarette électronique fait partie des PAM.

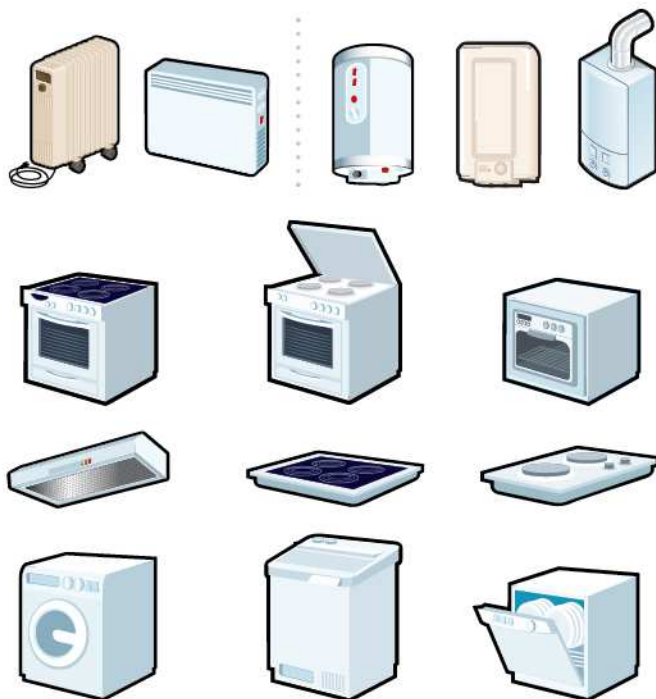


ATTENTION!

Les tondeuses à gazon électriques ne vont pas dans la benne ferraille.

Tous les accessoires des PAM doivent être triés dans les contenants à PAM.

2 Le Gros Électroménager Hors Froid (GEM Hors Froid)

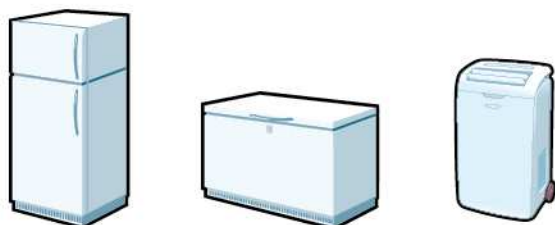


ATTENTION!
Chaudières, chauffe-eau et radiateurs ne sont pas à mettre dans la benne ferraille.

Les micro-ondes et les mini-fours vont dans le contenant PAM.

- Ballons d'eau chaude
- Chaudières électriques
- Chauffe-eau
- Cheminées électriques
- Convecteurs électriques
- Cuisinières
- Fours
- Hottes aspirantes
- Lave-linge
- Lave-vaisselle
- Plaques et tables de cuisson
- Purificateurs, déshumidificateurs
- Radiateurs à bain d'huile
- Radiateurs électriques
- Sèche-linge,essoreuses
- Ventilateurs (colonnes et à pales)

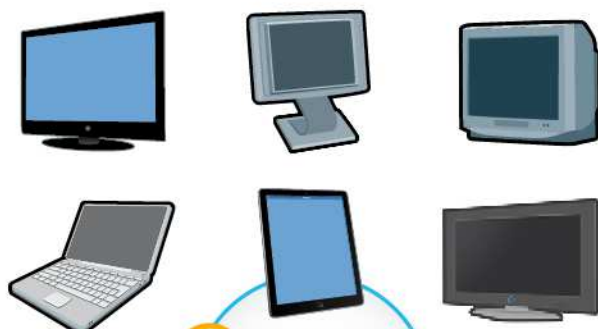
3 Le Gros Electroménager Froid (GEM Froid)



ATTENTION!
Les climatiseurs de toutes les tailles sont des GEM Froid.

- Caves à vin
- Climatiseurs
- Congélateurs
- Réfrigérateurs
- Pompes à chaleur
- Autres appareils de froid

4 Les Écrans



Tablettes et liseuses électroniques sont bien à trier dans la catégorie Écrans.

ATTENTION!
Les autres équipements informatiques (unité centrale, souris alimentation, etc.) sont à trier dans les PAM.

- Écrans informatiques
- Liseuses électroniques
- Minitels
- Moniteurs
- Ordinateurs portables
- Tablettes (écrans supérieurs à 7 pouces)
- Téléviseurs