

Déplacer Les Montagnes

Présentation & Réalisations

« UN RETOUR A LA NATURE » dans nos prestations

Notre univers décoratif est tourné vers le **naturel, conscience écologique oblige**. Les préoccupations actuelles et les exigences en terme de développement durable nous imposent la plus grande vigilance dans le domaine de la décoration peut-être plus encore que dans d'autres domaines.

Nous recherchons l'**authenticité** et non plus le démonstratif superflu. En décoration d'intérieure, les ambiances sont ainsi à la détente, aux matériaux naturels et design, ainsi qu'à la végétation qui donnent une tonalité nature et apaisante. Certains objets du passé, signes d'un héritage sportif et architectural, sont de retour dans les différents lieux de vie. Avec nous, le bois, le lin, le coton, la laine redeviennent à la mode.

« DES FOURNISSEURS ET PARTENAIRES LOCAUX »

Une utilisation de bois provenant des scieries de Savoie et Haute Savoie, collaboration étroite avec les propriétaires forestiers des Pays de Savoie, travail de l'inox avec des artisans et PME locaux, recours à des décorateurs de la région comme la Filature Arpin, Charlie Adam, Wood Stock, etc. **Plus de 70 % de nos fournisseurs sont des PME de la région Rhône Alpes Auvergne**. Notre logique environnementale nous pousse à réutiliser au maximum nos créations et produits.

« MATERIEL ET LOGISTIQUE »

- Un lieu de stockage à la limite entre la Savoie et l'Isère (Entre Deux Guiers, stockage et atelier de fabrication) abritant un important matériel renouvelé très régulièrement.
- Cloisons en bois réalisées par nos soins dans notre atelier d'Entre Deux Guiers provenant de **différentes essences de bois** (chablis bois brossé, vieux bois, ...) de 2m50 de haut en version « simple » ou « recto verso »
- Les éléments de décoration sont réalisés toute l'année par de nombreux artistes et PME de la région qui fabriquent pour nos stands des créations uniques (toiles, meubles, tissus, mobiliers, photos avec cadres, luminaires...).
- Nous utilisons des chalets en bois de 6 à 20 m², bain nordique, spa et saunas pour agrémenter les stands ou événements extérieurs.
- Les **moquettes de grande qualité** que nous utilisons sur nos stands sont à chaque fois nettoyées et réutilisées pour minimiser les impacts environnementaux. Une fabrication française et un classement anti feu.
- Nous sommes en possession d'un large choix d'appareils multimédia (écran plasma, sono, micros) et nous utilisons chaque fois que possible, un éclairage leds et basse tension.
- Nous disposons d'une très grande variété de mobilier, du **traditionnel au design** :
 - Ligne chablis bois brossé et inox
 - Mobilier bois traditionnel et peint sur mesure
 - Mobilier design italien avec éclairage intérieur
 - Mobilier création spéciale par la filature Arpin (Séez), le Tapissier (Aoste), Wood Stock (Annecy), mobilier création Charlie Adam (Annecy), collaboration avec Azur Confort (Entre Deux Guiers) pour du mobilier sur mesure

« 1% POUR LA PLANETE »

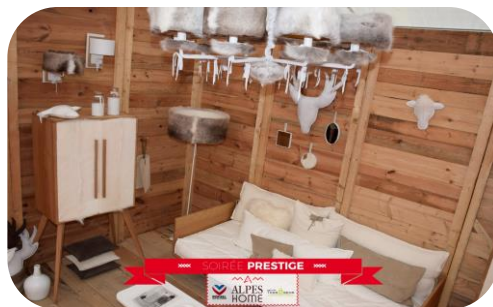
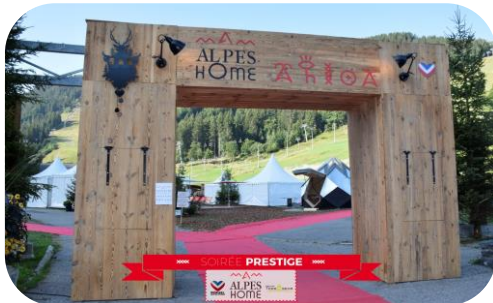
Depuis le début d'année 2016, nous sommes un partenaire engagé de l'Association Mountain Riders. En effet, notre entreprise affirme son rôle citoyen et s'engage en faveur du développement durable en montagne grâce à un soutien financier via 1% For the Planet. C'est-à-dire que nous reversons 1% de notre chiffre d'affaire annuel à l'association pour être un soutien direct de leurs actions de terrain.



Salon Alpes Home 2015 à Méribel

Le Salon Alpin de l'aménagement, de la décoration et de l'art de vivre en montagne « **100% Made in the Alps** » un évènement estival ouvert aux professionnels comme aux particuliers au cœur des Trois Vallées. Alpes Home est une occasion unique de rencontrer « les pointures » des entreprises, artistes, artisans et designers originaires des Alpes (françaises, suisses, italiennes et autrichiennes), intervenants sur la filière décoration et aménagement au sens large. Salon pionnier et référence de la décoration et de l'aménagement en montagne. Alpes Home se distingue par la qualité de ses exposants certifiant que leurs conceptions et/ou productions sont réalisées dans les Alpes.

Au fil des éditions, Alpes Home s'est développé en s'efforçant de proposer sans cesse aux visiteurs, de nouveaux exposants, des agencements intérieurs et extérieurs insolites, des conférences journalières avec des intervenants de renoms, des espaces consacrés aux tendances, aux coups de cœurs. Alpes Home est devenu un évènement d'exception se positionnant comme « Salon haut de gamme »



Rendez-vous pour la 6^{ème} édition cet été ...



NOS REFERENCES

« 100 % MADE IN ALPS »

Grand Ski 2016, Infiniment Montagne

Le Salon Grand Ski est le rendez-vous des professionnels du tourisme de la montagne et des sports d'hiver français. Durant deux jours consécutifs, les exposants français ont eu l'opportunité de rencontrer près de 450 tour-opérateurs généralistes et spécialisés venus de France et du monde entier. Nous réalisons pour notre client Atout France, l'ensemble de l'aménagement et la décoration montagne du salon professionnel Grand Ski qui a lieu chaque année en Janvier à Chambéry durant trois ans.

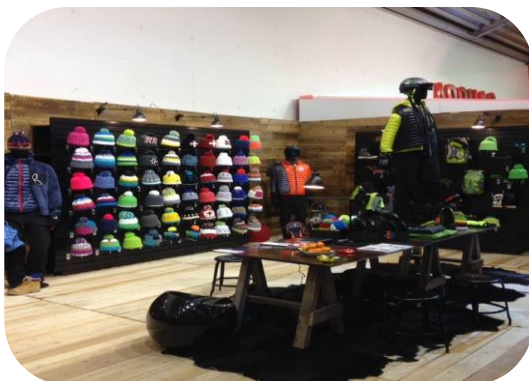
Nous mettons en place :

- L'accueil général du salon, les bureaux d'Atout France, le restaurant ainsi que les vestiaires (nouvelles cloisons bois créés cette année pour l'évènement accompagnées de mobilier et décoration tendance)
- Les deux espaces partenaires sous la forme de « bar », le cyber espace, le stand d'Atout France et ses partenaires ainsi que de nombreux stands comme **ESF, La Plagne Paradiski, Val d'Isère, Tignes, France Montagnes, Label Montagne, Méribel, l'Alpes d'Huez, Val Thorens, les Hautes Alpes, Mountain Riders, etc.**
- Le salon requiert au minimum trois semis et une équipe de 10 personnes pendant au moins une semaine (montage, décoration et démontage)



Les évènements 2016

- **EuroNordicWalk** en Vercors
- **Musilac** à Aix Les Bains
- **Rencontre Brel** à Saint Pierre de Chartreuse
- **6000D** à la Plagne
- **Roc d'Azur** à Fréjus
- **Salon Kid expo** à Paris
- **Salon Mieux Vivre ensemble** à Rochexpo
- **Lyon, Village des Neiges**
- **Salon International du Tourisme et des Voyages** à Colmar
- **Ski & Snowboard Show** à Londres
- **Saint Germain des Neiges** à Paris
- **Salon Saveurs et Terroirs** à Chambéry
- **Salon Alpin de l'Hôtellerie et des Métiers de bouche** à Albertville
- **Salon Grand Ski** à Chambéry
- **Le Salon ISPO** à Munich
- **Le Salon du Randonneur** à Lyon
- **Destination Nature** à Paris
- **Mountain Planet** à Grenoble
- **Snowboard Garden Festival** à Grenoble
- **Le Salon de l'Agriculture** à Paris
- **Les stands pour « Au Vieux Campeur »** sur les salons de France
- **Les stands « 3 Vallées »** pour les opérations de promotion en France
- **Les stands « ESF »** pour tous les salons en France
- ...



Saint Germain des Neiges

Une création de Déplacer Les Montagnes

L'évènement Saint Germain des Neiges est une création de Déplacer Les Montagnes pour l'association France Montagnes. Cela fait désormais cinq ans que les stations de ski françaises s'installent en plein cœur de la capitale et du quartier de Saint Germain-des-Prés dans le 6^{ème} arrondissement. Durant quatre jours et dans une ambiance féérique et conviviale, la Place Saint Sulpice ainsi que les rues Guisarde, Princesse et des Canettes revêtent un décor montagne pour offrir au public parisien (familles et jeunes actifs) une avant première de la saison hivernale. Les bars et restaurants adjacents jouent également le jeu et se métamorphosent en chalets aux couleurs des massifs français.

La Place Saint Sulpice est transformée en station de montagne avec la possibilité de découvrir de nombreuses activités gratuites pour tous par le biais de quatre pôles :

- **Pôle activités** : Big Air Bag avec des démonstrations spectaculaires de freestyle par les moniteurs ESF, patinoire, piste de luge, jardin des neiges, zone biathlon, chiens de traîneau, simulateur de ski, descente aux flambeaux avec les moniteurs ESF
- **Pôle stations (regroupées par massif)** : près de 40 chalets chalets proposent des expériences montagne répartis tout autour de la Place, du parvis de l'église Saint-Sulpice et à l'entrée de la rue des Canettes
- **Pôle bien-être** : espace spa (bain nordique, sauna, espace détente)
- **Pôle restauration** : les spécialités de nos montagnes Françaises proposées par l'association



L' édition 2016 se déroulera du 17 au 20 novembre



Déplacer Les Montagnes

Une double activité ...

Un Musée itinérant sur l'histoire du ski

Nos différents panneaux :

- Panneau 1905 sur l'histoire de l'arrivée du ski en France
- Panneau sur la fabrication des premiers skis en 1905
- Panneau sur les Jeux Olympiques de 1924 à Chamonix
- Panneau sur les Jeux Olympiques de 1928 à Saint Moritz
- Panneau sur les Jeux Olympiques de 1932
- Panneau sur Emile Allais et les Jeux Olympiques de 1936
- Panneau sur le ski 41
- Panneau sur les JO de 1948 avec Oreiller et Couttet
- Panneau sur les JO de 1952
- Panneau sur Toni Sailer et les JO de 1956 à Cortina
- Panneau sur les JO de 1960 avec Jean Vuarnet et les Allais 60
- Panneau sur Leo Lacroix
- Panneau sur les JO de 1964 avec les sœurs Goitschel
- Panneau sur les championnats du monde de Portillo en 1966
- Deux panneaux sur les JO de Grenoble en 1968
- Panneau sur l'histoire du biathlon
- Panneau sur l'histoire du saut à ski
- **Panneau sur Antoine Deneriaz (récente création)**

Une collection personnelle de Nicolas Morel acquise avec l'aide et le soutien de nombreux champions, championnes et passionnés ...

Les prochains ...

Luc Alphand, ancien skieur alpin français, spécialiste de la vitesse. Il a notamment été vainqueur de la coupe du monde en 1997.

Carole Montillet, ancienne skieuse alpine française, championne olympique de descente en 2002, vainqueur de la Coupe du monde de super-G en 2003.

Candice Gilg, ancienne skieuse alpine française spécialisée dans la discipline des bosses.

Cristelle Pascale, ancienne skieuse alpine française, spécialiste en slalom.

Et bien d'autres encore ...